

～人とつながる・人をそだてる・人の技術にふれる～

経営研究会

限定
30名!

2015年

10/15

(木)

10/16

(金)

場所：東京都・千葉県

対象：若手農家・農業経営者

集合：11時30分

◆ 全国で活躍成長する若手農業経営者同士が経営や組織づくりを学び合う！

- 地域の枠を超え、若手農業経営トップ層同士の横のつながりを作ることが最大の狙いです！
- そのために全国各地の「地域リーダーとなる若手農業経営者」を一同に集め、視察・勉強会を通して見て・学び・語ることで新たな刺激を感じてもらいます！
- 勉強会を通して自身の経営に役立つ仕事のネタや成長する農業経営者のノウハウ、そしてなんととっても高い志を持つ各地域の若手農業経営者とのつながりがもてます！

第3回リーダーズクラブ開催概要

～つながる～

@農林水産省

- ◆ 農林水産省の農業経営・生産・輸出等各政策を担う方々とつながる。
 - ✓ 各部局の代表者にどのようなことを考えて政策を作っているかなどを聞く！
 - ✓ 各農業経営者から農林水産省に対して要望・考えている事を伝える！
- お互いの考えを知り討論することでつながりが生まれる！



～そだてる～

@勉強会・情報交換会

- ◆ 今回のテーマは「人材育成」農場長、幹部をどう育てるか。
 - ✓ 各農業経営者が従業員を育てるために実践していることについて議論し合う！
 - ✓ 人材育成に関して使っている資料を用いて、より濃密な議論を展開！
- 会社の成長に欠かせない人材育成！改善の方法が見つかる！



～ふれる～

@農業展示会

- ◆ 日本最大の農業展「農業ワールド」最先端の技術・農業経営にふれる。
 - ✓ 出展社数700！多くの農業技術・農業資材に触れて新たな刺激を感じる！
 - ✓ 使ってみたい！試したい！資材・技術を参加者で共有！
- ※前々回の情報共有をはさめば有益な時間になるのではという声にお応えし情報共有時間を設けます。
- 最新技術を知る！今後の経営を考えるきっかけを作る！



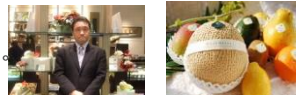
詳細は裏面へ

1日目 10/15 (木) 視察&懇親会

11:30	集合・受付開始 @東京駅丸の内中央口
12:00	昼食&挨拶 (仮) 「急成長外食企業のモデルを知る」 @AWkitchen新丸ビル店
13:30	農林水産省関係者による講演 @農林水産省
16:30	(株)千疋屋総本店視察&常務取締役による 「千疋屋の歴史と農業者に求めること」 @日本橋 講演者：(株)千疋屋総本店 常務取締役 大島 有志生氏
18:00	移動
19:00	ホテル到着 (荷物おろし・チェックイン) @津田沼
20:00	懇親会 @津田沼

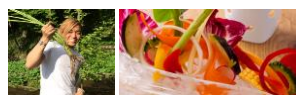
○「1個2万円のメロンを
1日200個販売する果実店」
@ (株)千疋屋総本店

高級果物の代名詞「千疋屋」。常に安定的に上質なフルーツを消費者に提供している。安定供給のために仕入は市場から行っているが、作物の出来栄をチェックするため全国各地の農家を視察し農家と共に成長している。



○「産直野菜をつかったこだわりメニューで
生産地、生産者を都心に情報発信する」
@ (株)イトウォーク Awkitchen

代表の渡邊明氏は「食を通じ人々に活力を与えていく事業」を使命と感じ、一步先に行く提案をし続け、開拓心と探求心を大切にしている。食の安全を考える時代が来ると考え、農家から直接仕入れをする「やさい家めい」を全国7店舗展開している。



○「国際見本市を開催する日本最大企業」
@ 農業ワールド

(主催企業 リードエグジビジョンジャパン(株))
日本最大の国際見本市を主催する会社。かつては公的な機関が国際見本市を主催することが多かった中、民間企業として見本市の主催事業に参入。見本市を成功させるために何が重要かを考え、6つの理念をかけた。そして小さいながらも見本市が成功していき今では年間123本の開催本数を誇る。

2日目 10/16 (金) 農業ワールド

9:20	集合@宿泊ホテル前、バス移動
10:00	主催者挨拶 @幕張メッセ内会議室 (株)コネクト・アグリフード・ラインズ 代表取締役社長 熊本伊織
	講義「農業経営における 人材育成・定着」 @幕張メッセ内会議室 講師：(株)コネクト・アグリフード・ラインズ
	情報交換会@幕張メッセ内会議室
12:30	昼食&農業ワールド事務局長斎藤氏によるご挨拶・ご説明 @幕張メッセ内会議室
12:00	農業ワールド視察(1)@幕張メッセ
14:00	情報共有@幕張メッセ内会議室
14:20	農業ワールド視察(2)@幕張メッセ
16:30	会場出発
17:20	解散 (東京駅)
18:00	解散 (羽田空港)

[当日の集合]

集合場所：東京駅丸の内中央口
集合時間：11:30 開始時間：12:00
当日の連絡先：090-8393-6412 (石田)
080-3736-3804 (前田)



お問合せ



(株)コネクト・アグリフード・ラインズ 沓脱 (くつめぎ)
TEL : 03-3572-3667 Mail : a_kutsunugi@konnnect-afl.jp